

beratungsNetzwerk  
hessen

Gemeinsam für Demokratie  
und gegen Rechtsextremismus



# Demokratiezentrum Hessen – ein Instrument in der Auseinandersetzung mit Fremdenfeindlichkeit, Rassismus und Rechtsextremismus

Prof. Dr. B. Hafener, Sophie Schmitt



Bundesministerium  
für Familie, Senioren, Frauen  
und Jugend

Gefördert im Rahmen des Bundesprogramms  
Demokratie *leben!*

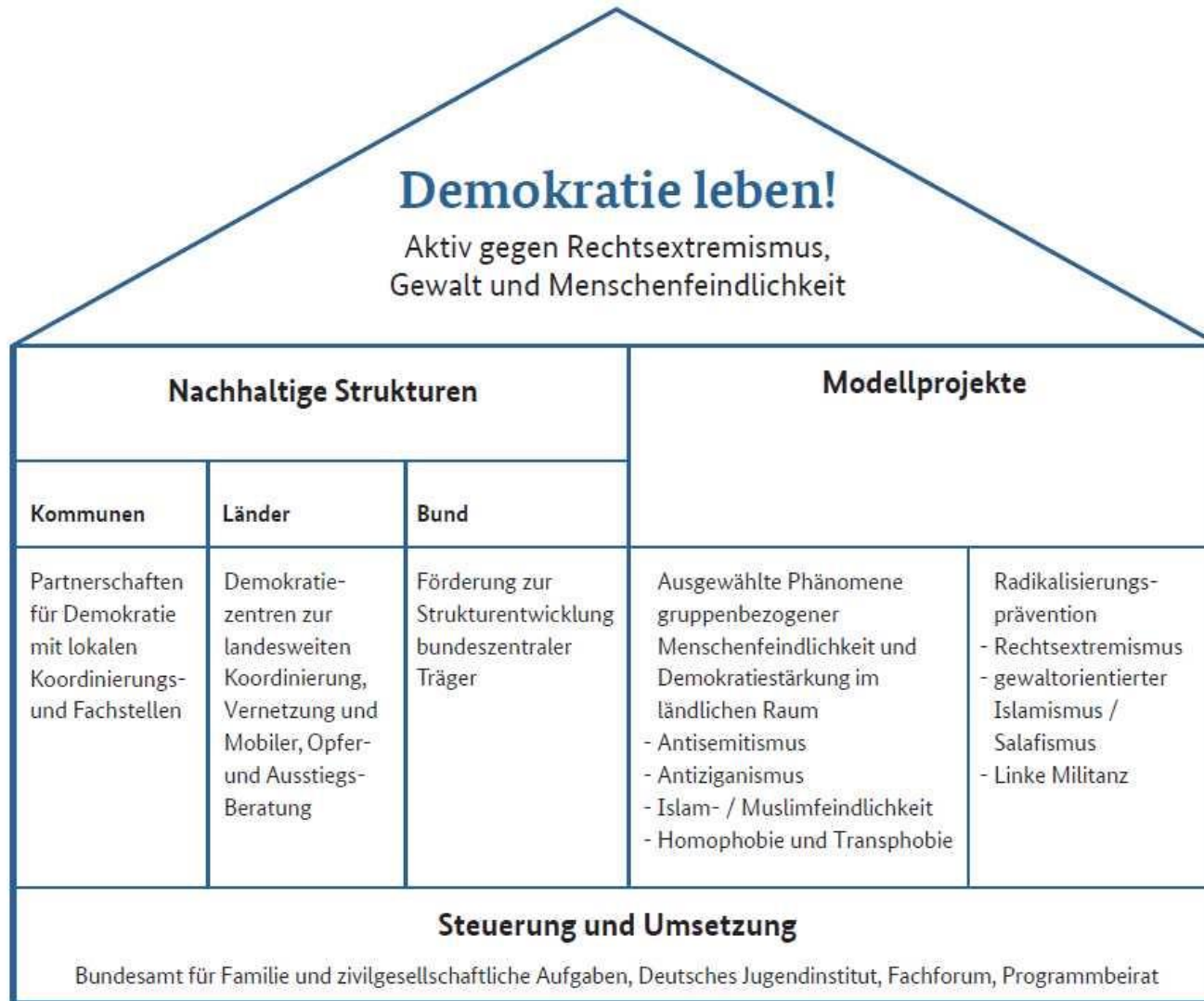
HESSEN



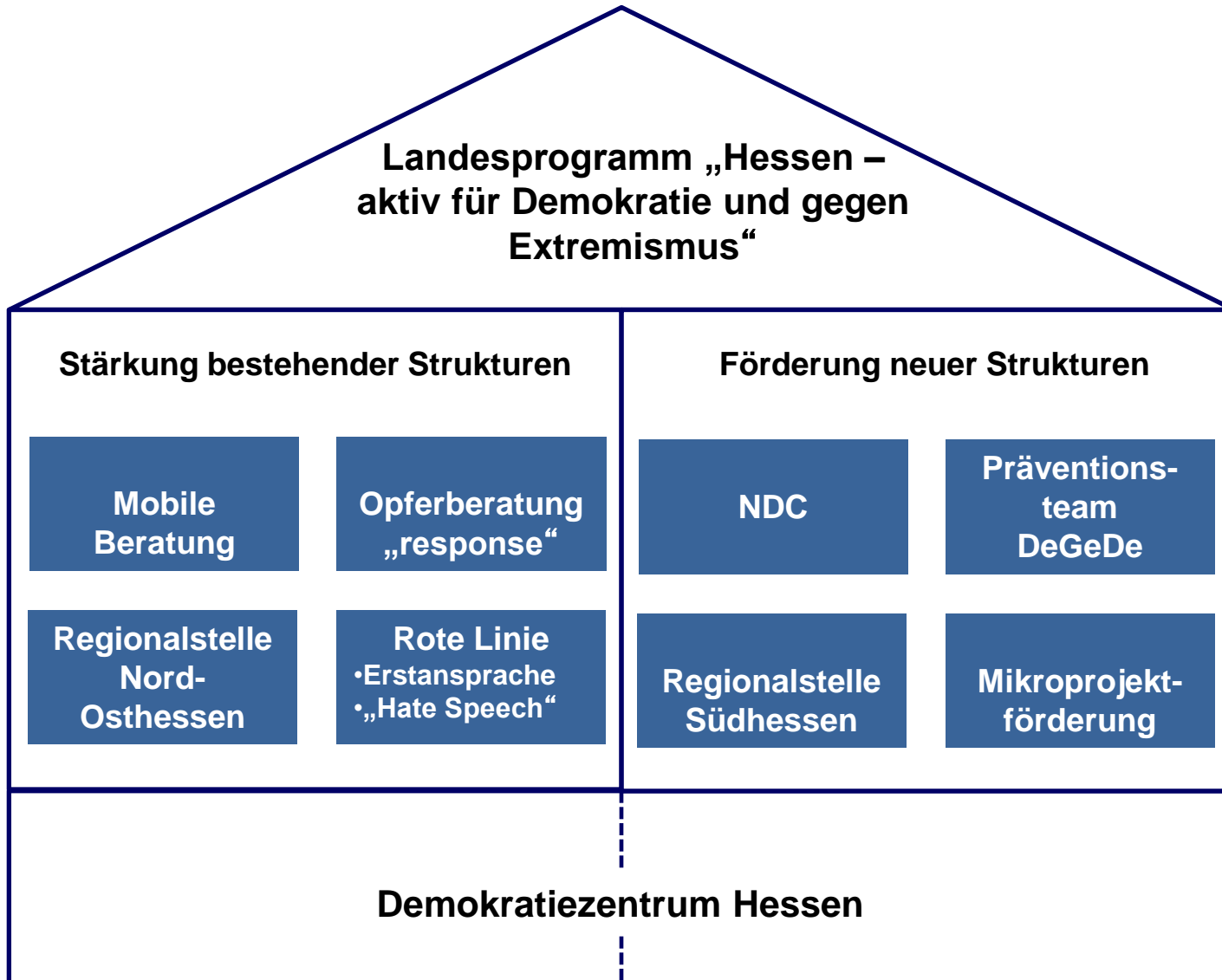
# Übersicht

1. Geschichte der Bundesprogramme
2. (Förder-)Struktur des Beratungsnetzwerks Hessen
3. Das Demokratiezentrum des Beratungsnetzwerks Hessen  
an der Philipps-Universität Marburg
4. Einblicke in die Arbeit des Beratungsnetzwerks im Jahr  
2015
5. Beratungsfeld für Kommunen: Pro Aktive Beratung –  
Aufnahme und Integration von Geflüchteten

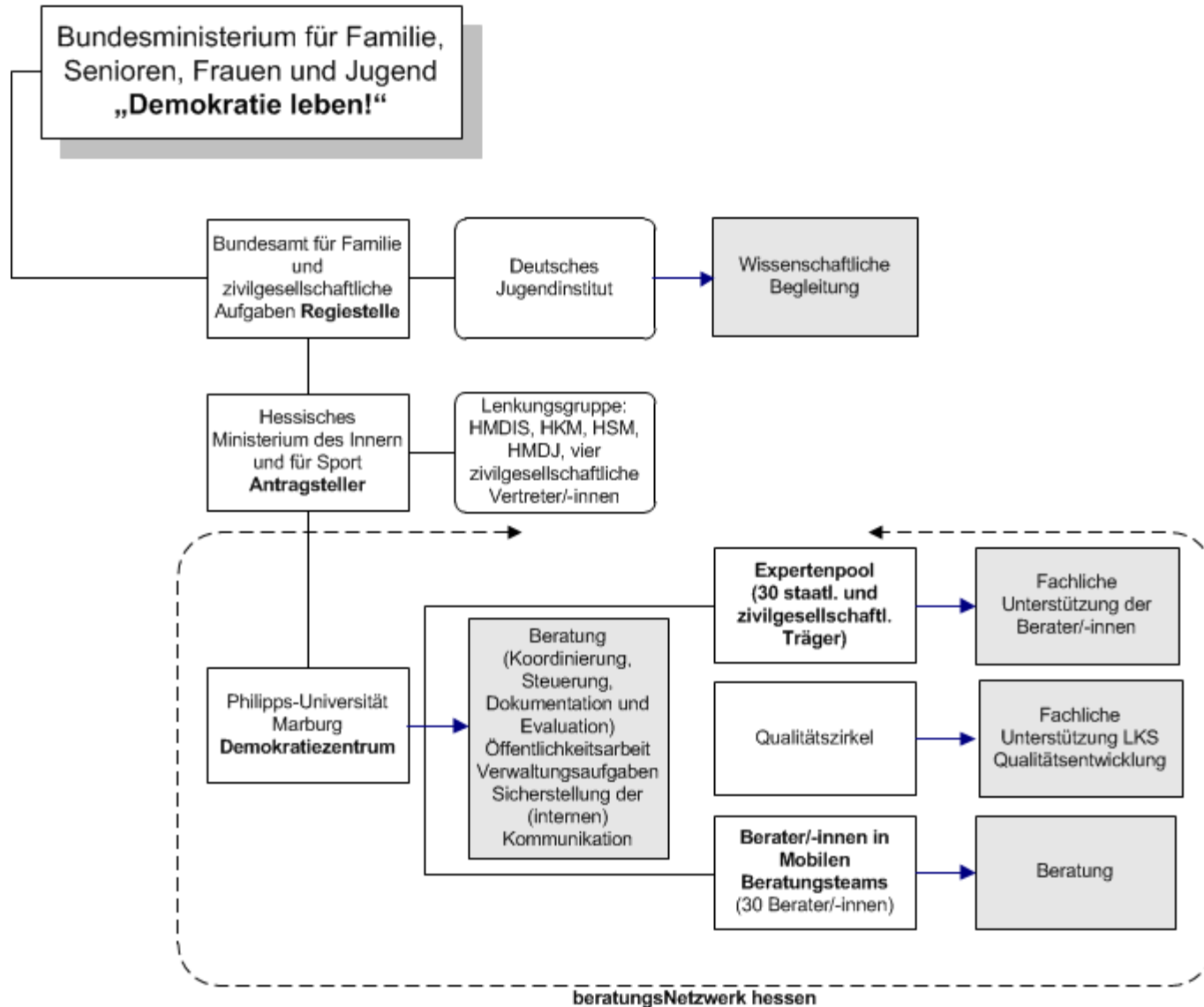
# Förderung durch Bundesprogramm „Demokratie leben!“



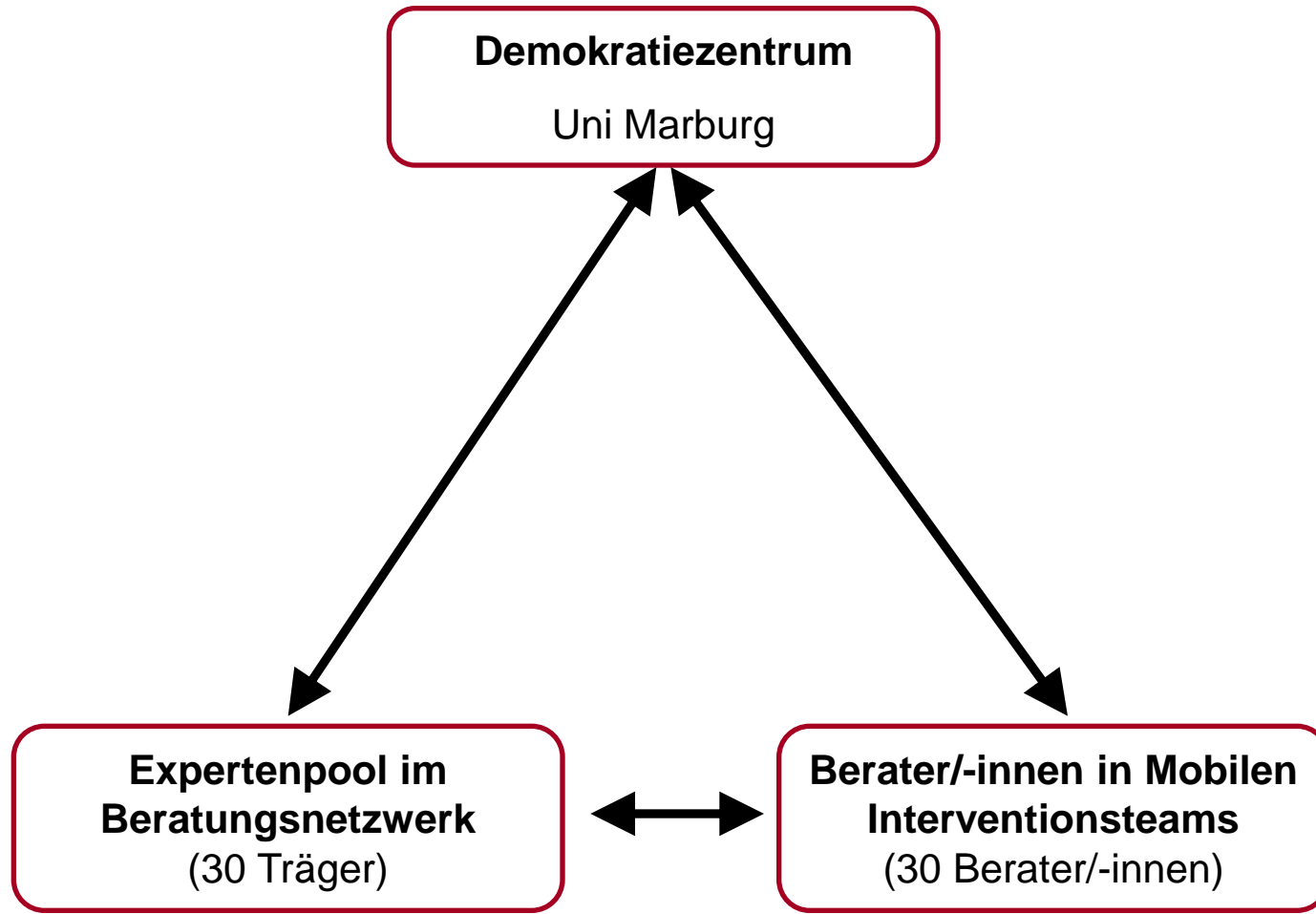
# Förderung durch Landesprogramm



# Struktur des beratungsNetzwerks hessen



# Akteure im beratungsNetzwerk hessen



# Expertenpool des beratungsNetzwerks

## Hessen

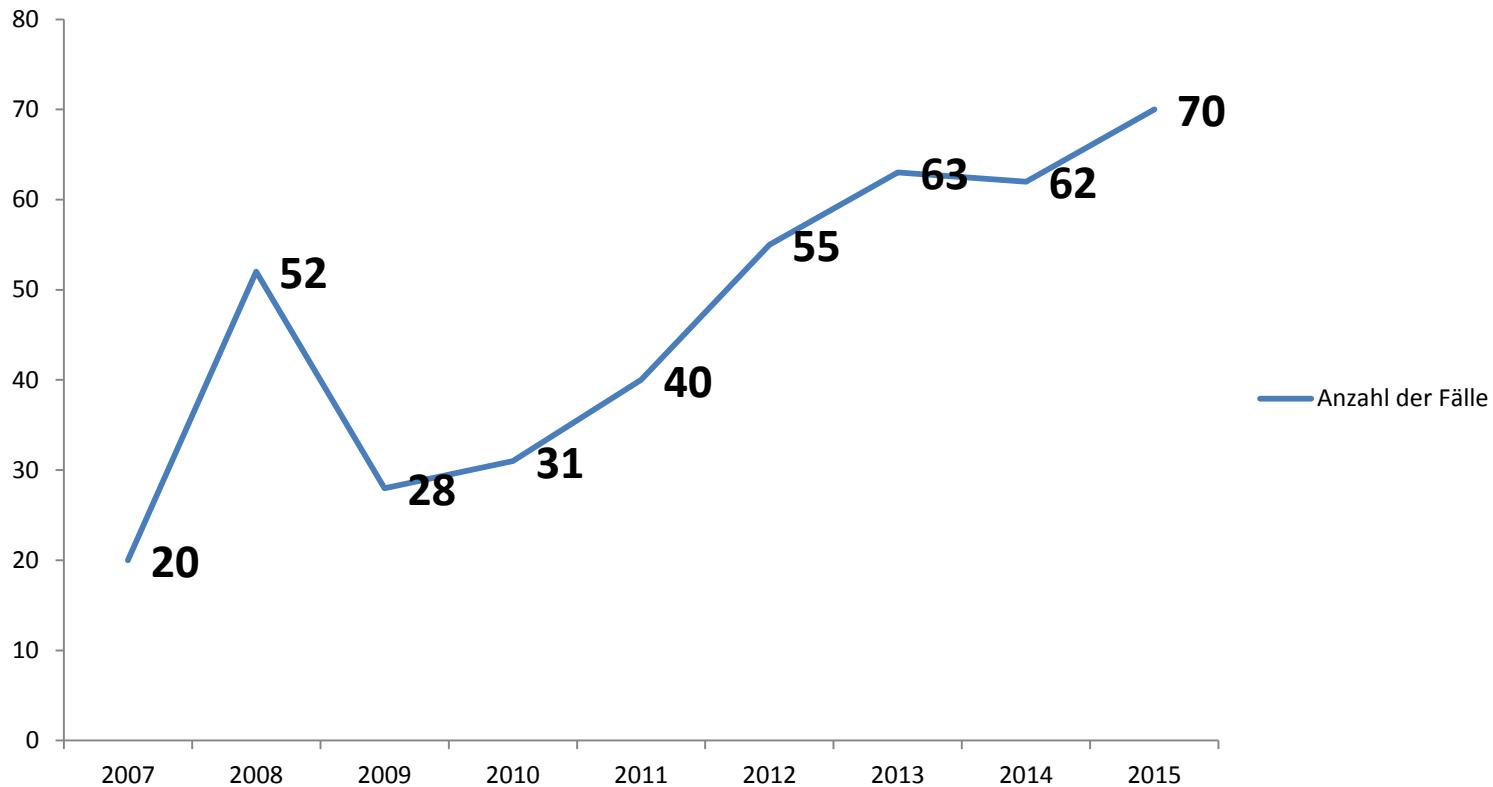
- Antifaschistische Bildungsinitiative e.V.
- Arbeitsgemeinschaft der Ausländerbeiräte Hessen - Landesausländerbeirat
- Bildungsstätte Anne Frank e.V.
- Bund der Deutschen Katholischen Jugend Hessen (BDKJ)
- DGB Jugend Hessen
- Evangelische Kirche von Kurhessen-Waldeck
- Fachbereich Kinder- und Jugendarbeit im Zentrum Bildung der Evangelischen Kirche in Hessen und Nassau
- Förderverein JVA Holzstraße e.V.
- Gewerkschaft Erziehung und Wissenschaft Landesverband Hessen
- Hessischer Flüchtlingsrat
- Hessische Jugendfeuerwehr
- Hessischer Jugendring e.V.
- Hessisches Kultusministerium
- Hessisches Landeskriminalamt Geschäftsstelle IKARus
- Hessisches Ministerium für Soziales und Integration
- Hessisches Ministerium des Innern und für Sport
- Hessisches Ministerium der Justiz
- Hessischer Städte- und Gemeindebund
- HKM-Projekt: "Gewaltprävention und Demokratielernen"
- Initiative gegen Rechtsextremismus und Fremdenfeindlichkeit im Kreis Bergstraße
- International Tracing Service (ITS), Bad Arolsen
- JAKOb e.V.
- jugendschutz.net
- Landesamt für Verfassungsschutz Hessen
- Mobiles Beratungsteam gegen Rassismus und Rechtsextremismus - für demokratische Kultur in Hessen e.V.
- Netzwerk gegen Gewalt
- Philipps-Universität Marburg
- Polizeiakademie Hessen
- Rote Linie - Hilfen zum Ausstieg vor dem Einstieg
- SMOG e.V.
- Sportjugend Hessen
- Verband Deutscher Sinti und Roma, LV Hessen

# Das Demokratiezentrum an der Philipps-Universität Marburg

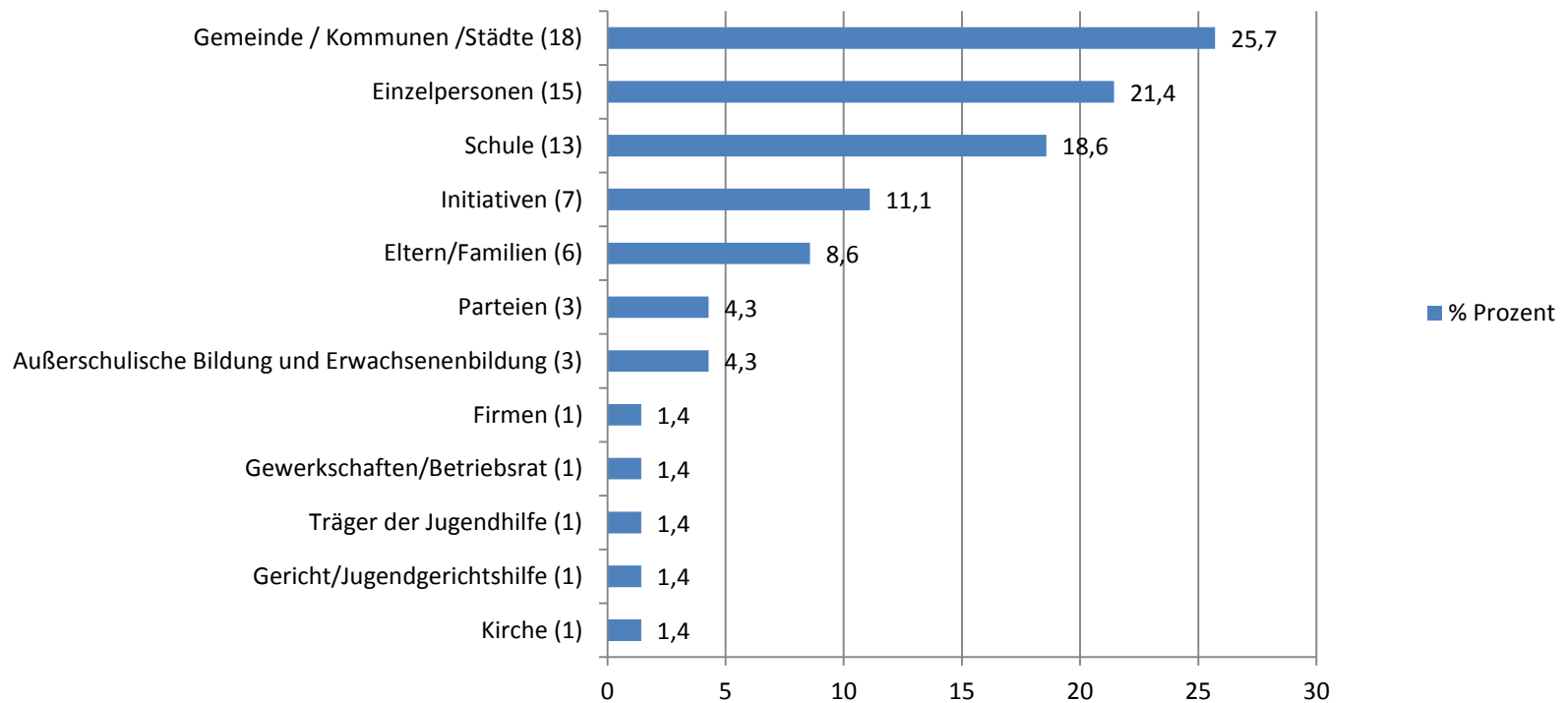
- **Beratung**
  - Koordinierung und Steuerung der Beratungsprozesse
  - Dokumentation, Auswertung und Evaluation von Beratungsprozessen
  - Fort- und Weiterbildungen, z.B. systemische Beratung im Kontext Rechtsextremismus
- **Prävention & Demokratieförderung:**
  - Bündelung von Angeboten in Hessen
  - Identifizierung von Lücken
  - Förderung von Präventionsprojekten in den Themenfeldern Rechtsextremismus und Salafismus
- **Vernetzung:**
  - Weiterentwicklung des Netzwerks
  - Bundesweite Vernetzung
- **Qualitätsentwicklung:**
  - Entwicklung und Sicherstellung von Qualitäts- und Beratungsstandards
- **Öffentlichkeitsarbeit:**
  - Interne und externe Öffentlichkeitsarbeit
  - Vorträge, Workshops, mobile Ausstellung
- **Verwaltung:**
  - Mittelverwaltung, Telefondienst, Korrespondenz etc.
- **Wissenschaft**
  - Studien
  - Fachtagungen
  - Lehre
  - Zeitschrift „Demokratie gegen Menschenfeindlichkeit“ - Theorie-Praxis-Transfer (Wochenschau Verlag)
  - Aktuelle Publikation in Planung: „Beratung im Kontext Rechtsextremismus – Methoden, Handlungsfelder, Reflexionen“
- **Mitarbeiter\_innen:**
  - Dr. Reiner Becker (Leiter)
  - Tina Dürr (stellv. Leiterin)
  - Ramona Kahl (wiss. Mitarbeiterin)
  - Sophie Schmitt (wiss. Mitarbeiterin)
  - Gerolf Nittner (Presse- und Öffentlichkeitsarbeit)
  - Ulla Stiller (Verwaltung)
  - Alisa Riehl (Verwaltung)



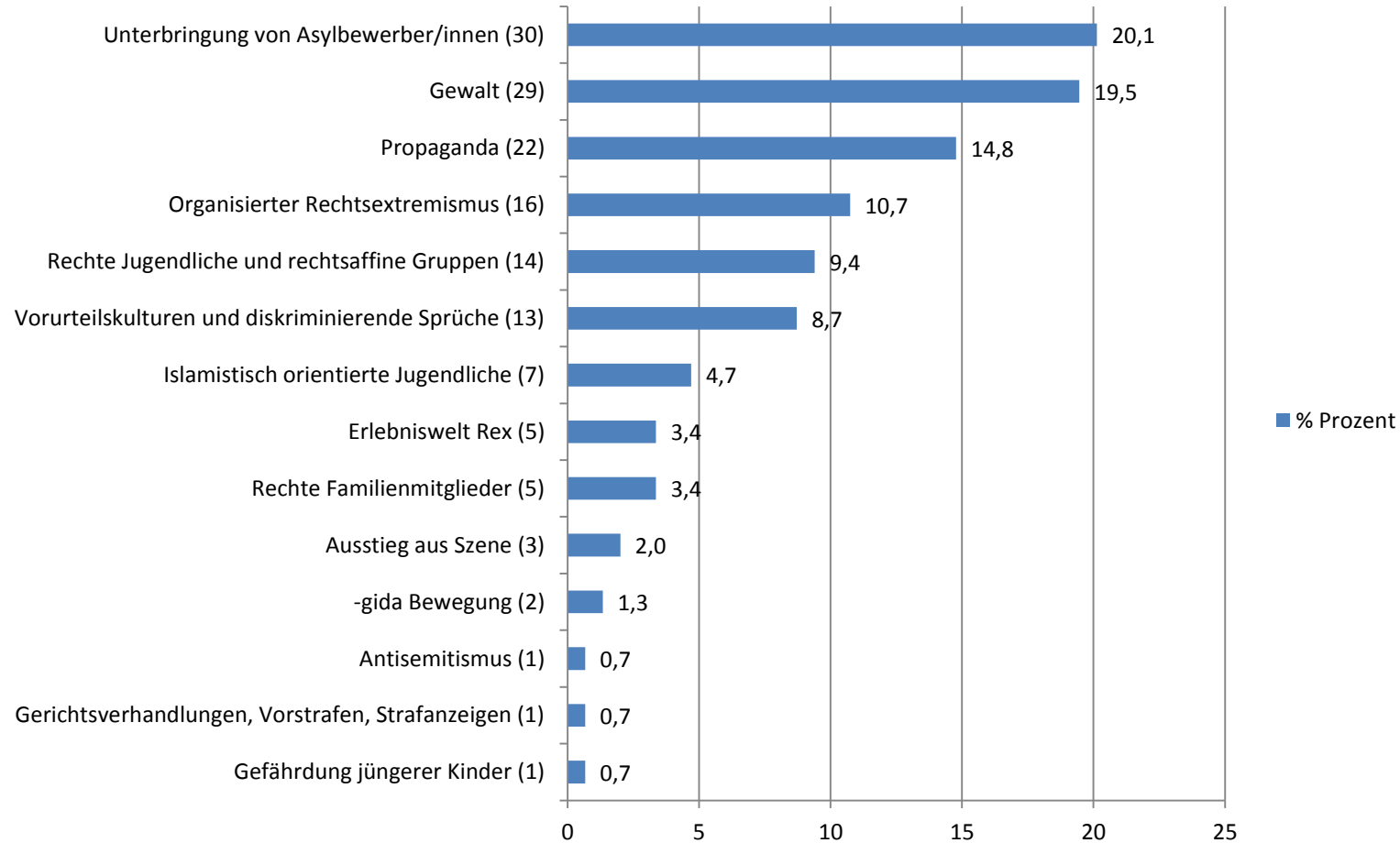
# Einblicke in das Jahr 2015 – Anzahl der Beratungsfälle



# Beratungsnehmer\_innen im Jahr 2015

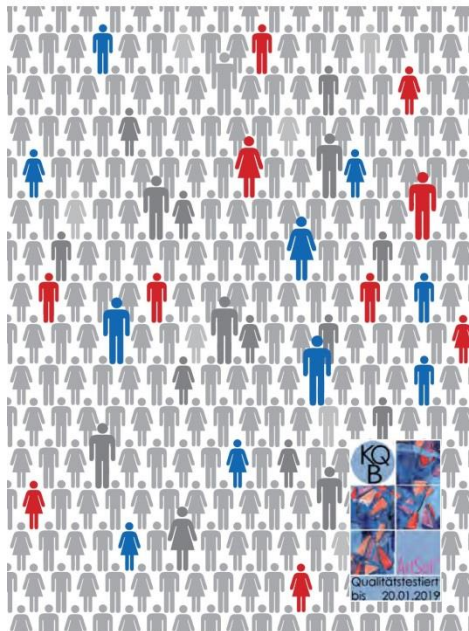


# Beratungsanlässe im Jahr 2015



**Mehrfachnennungen möglich**

# Beratungsfeld für Kommunen: Pro Aktive Beratung – Aufnahme und Integration von Geflüchteten



- Ziel:
  - Vermeidung von Konflikten im Vorfeld und zur Deeskalation im Gemeinwesen im Zusammenhang mit der Unterbringung von Geflüchteten
  - Umgang mit rechtsextremen Aktivitäten,
  - Schaffung einer Willkommenskultur vor Ort
- Zielgruppen u.a.: Bürgermeister/innen, Hauptamtliche und Ehrenamtliche, Initiativen
- Beratung u.a. zu: Planung von Bürgerabenden, Öffentlichkeitsarbeit, Umgang mit fremdenfeindlichen Stimmungen, usw.
- Workshops: „Was können wir tun, damit die Stimmung nicht kippt?“, „Was tun, wenn der letzte Pulli verteilt ist?“, Umgang mit Vorurteilen (in der Bevölkerung, unter EA) und Anfeindungen

# beratungsNetzwerk hessen

Gemeinsam für Demokratie  
und gegen Rechtsextremismus



Bundesministerium  
für Familie, Senioren, Frauen  
und Jugend

Gefördert im Rahmen des Bundesprogramms  
Demokratie *leben!*

