

# **Verteilung und Landeshaushalt**

# Arten der Verteilung

## Einkommensverteilung:

- Funktionale Einkommensverteilung: Verteilung des Einkommens auf Kapital und Arbeit (Lohn und Profit)
- Personelle Verteilung: Personen und Haushalte (unabhängig von der Einkommensquelle)

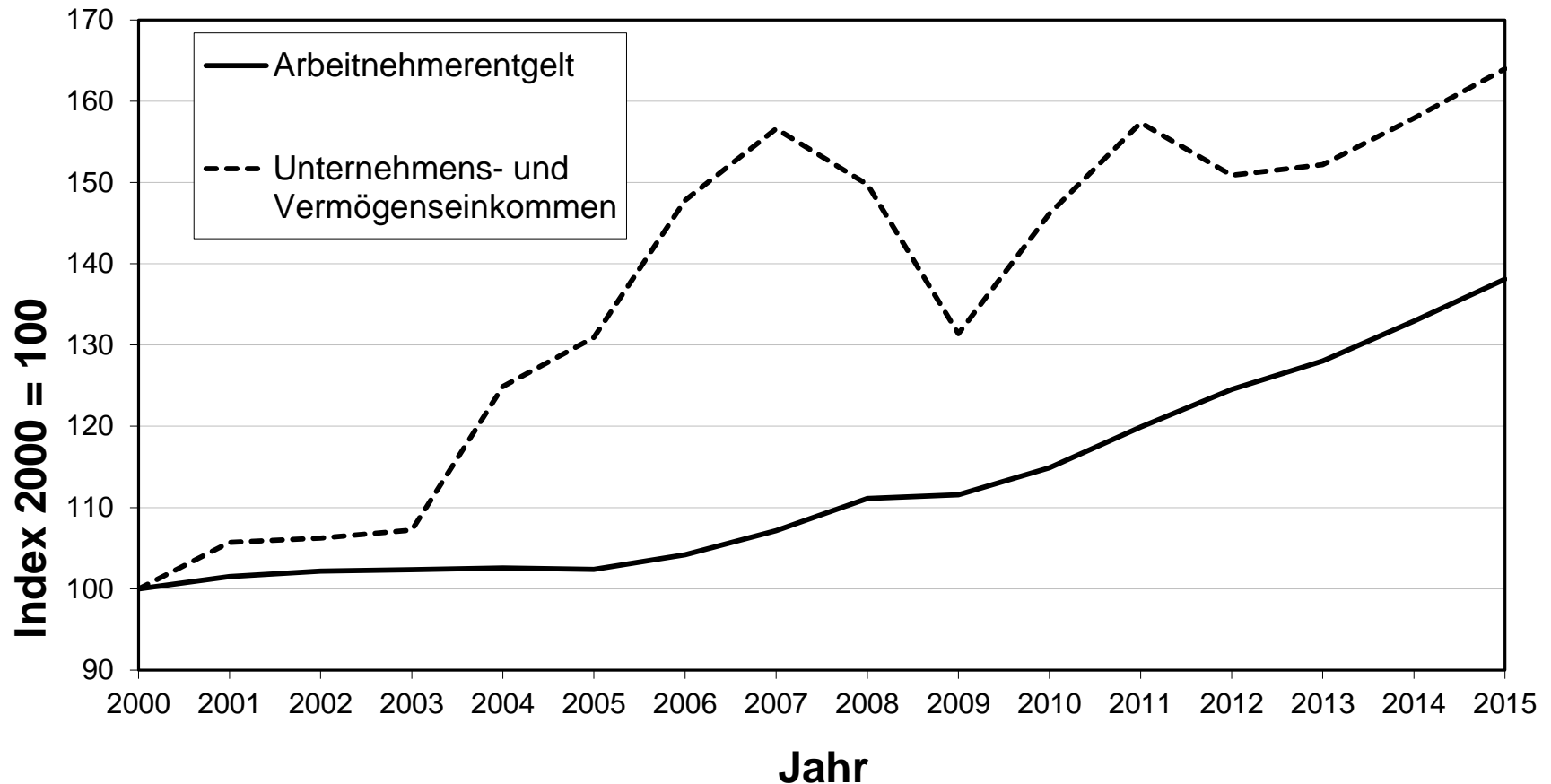
**Vermögensverteilung:** üblicherweise pro Kopf oder Haushalt

# Wichtige Zusammenhänge:

- Der Anteil der Gewinnankommen steigt mit der Höhe des Haushaltseinkommens.
- Je höher das Einkommen, desto höher die Sparquote (prozentualer Anteil der Ersparnis am Einkommen).
- Hohe Vermögen gehen mit hohen Vermögenseinkommen (Zinseinnahmen usw.) einher.
- Veränderungen der Einkommensverteilung führen zu wechselseitigen Rückkoppelungseffekten mit der Vermögensverteilung.

# Verteilungstrends in Deutschland

# Arbeitnehmerentgelt und Unternehmens- und Vermögenseinkommen 2000-2015

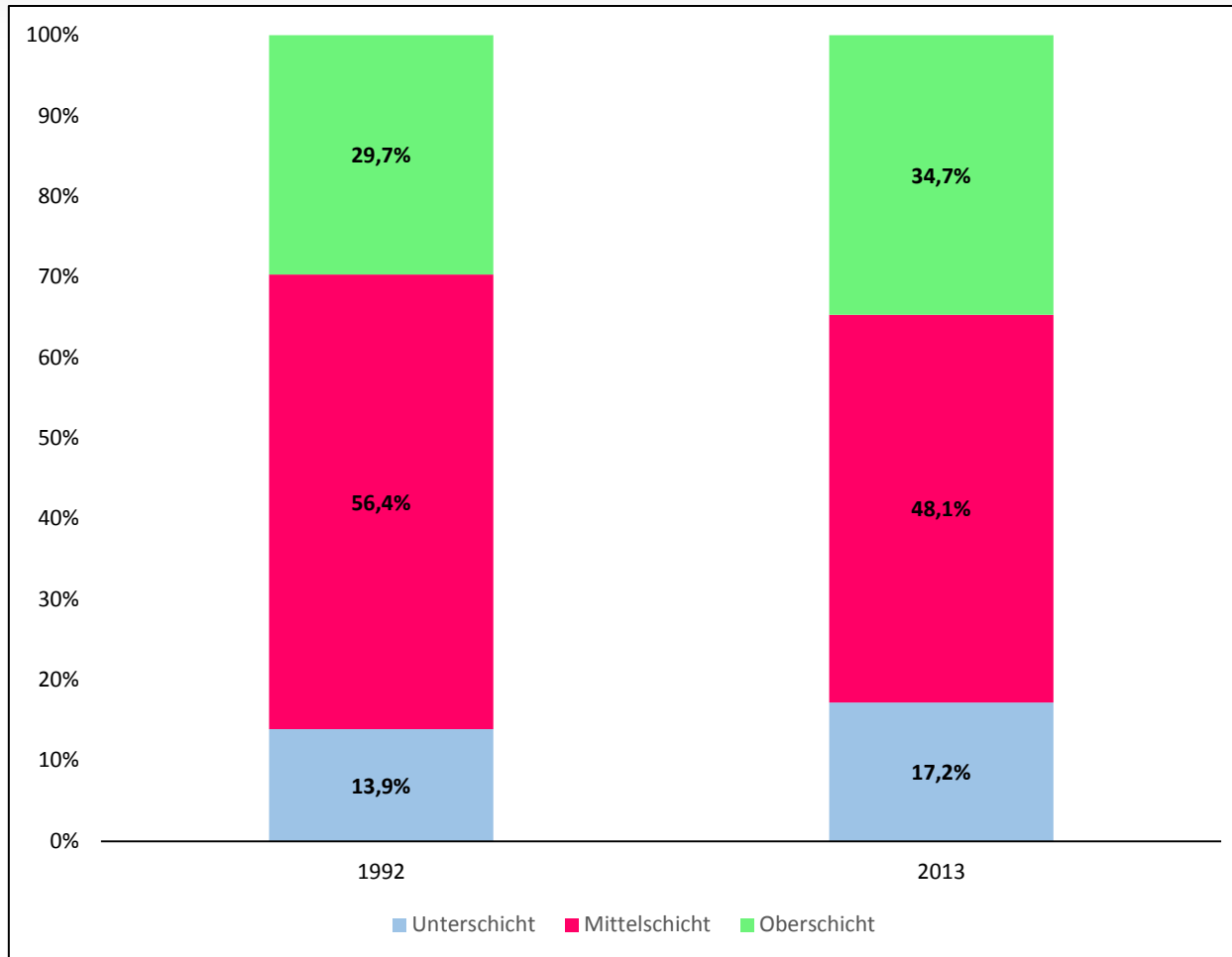


# Einkommenschichtung

- Unterschicht: unter 60% des Medians
- Mittelschicht: zwischen 60% und 200 % des Medians
- Oberschicht: 200% und mehr des Medians

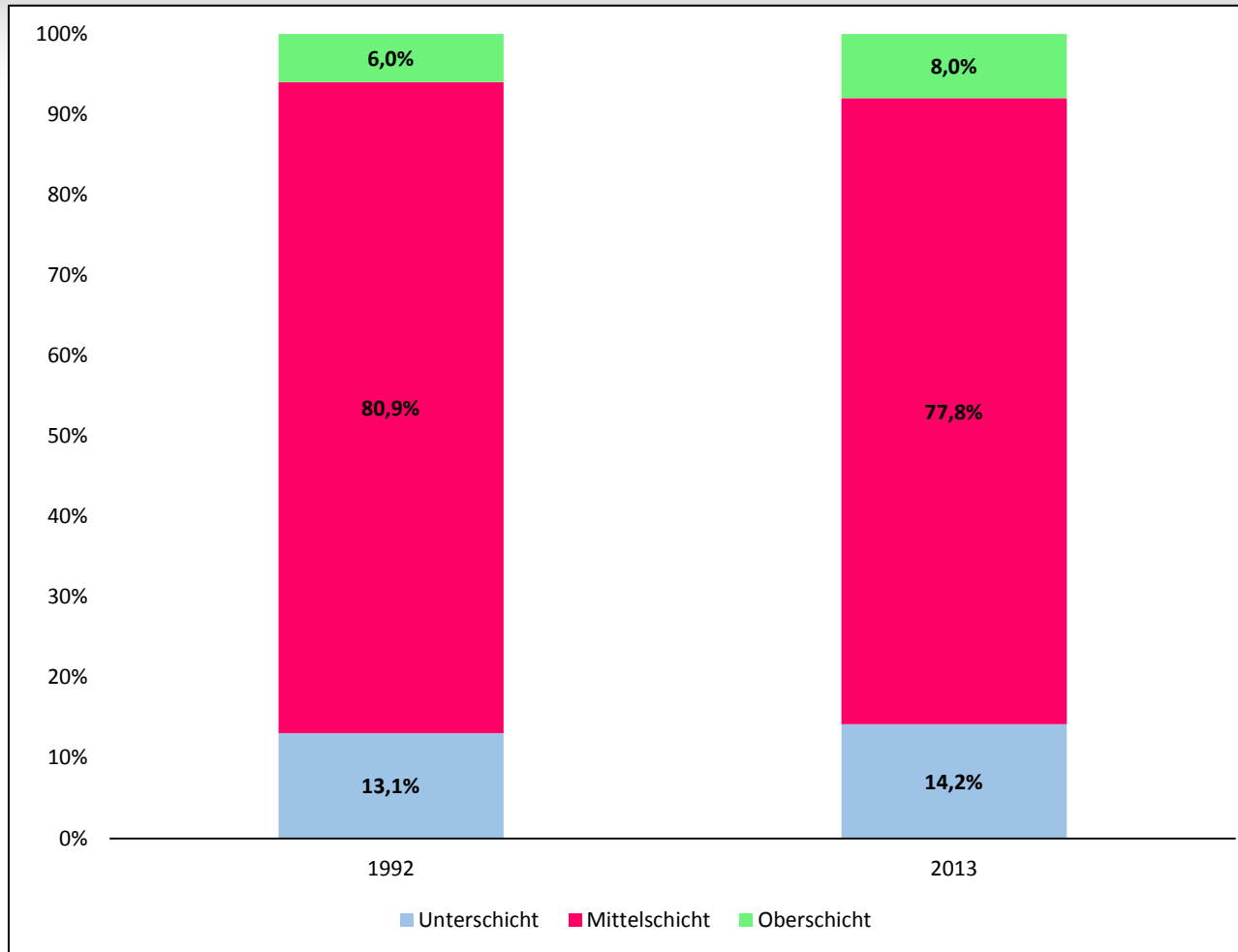
# Einkommenschichtung (brutto) 1992-2013

**DGB**



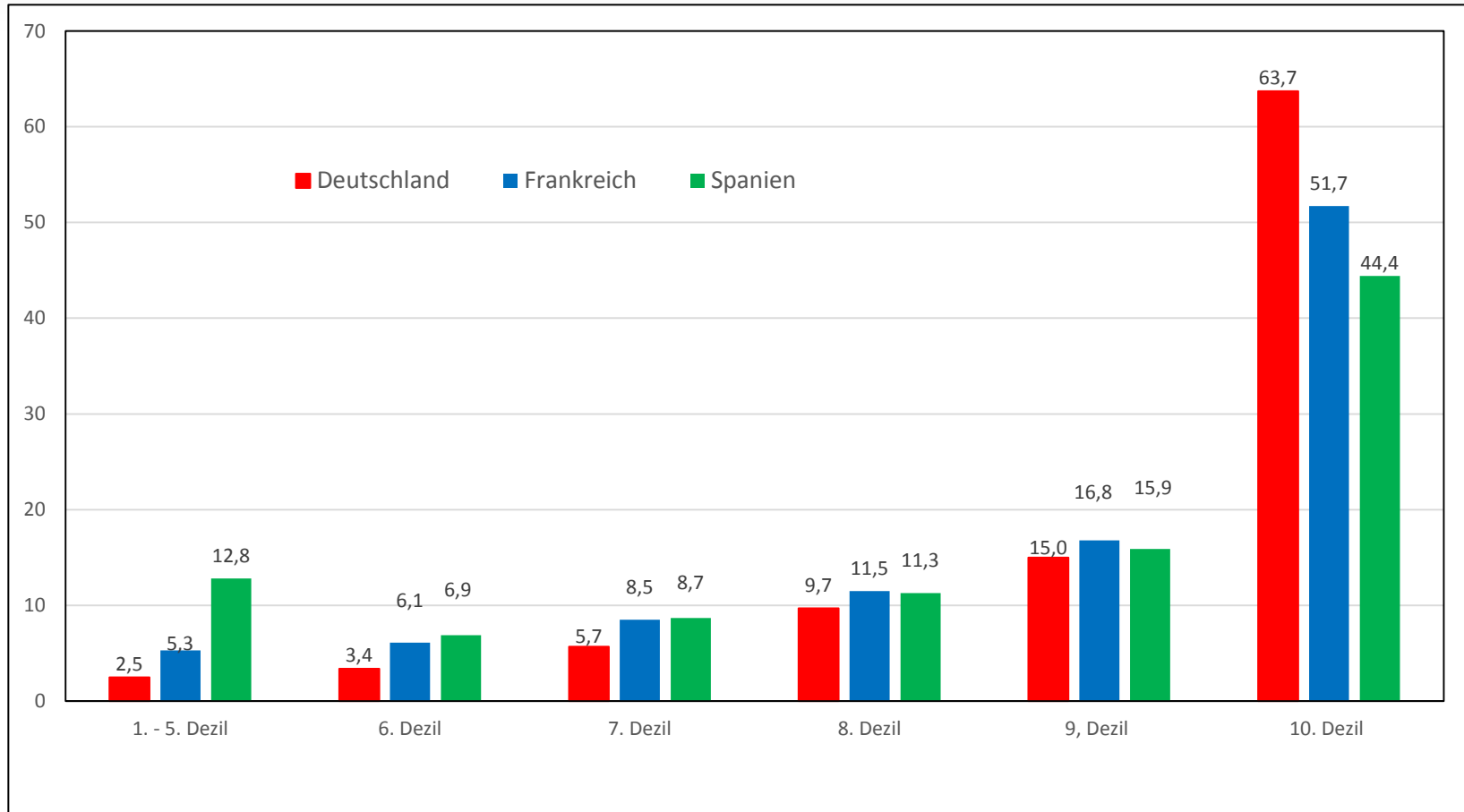
# Einkommensschichtung (netto) 1992-2013

**DGB**

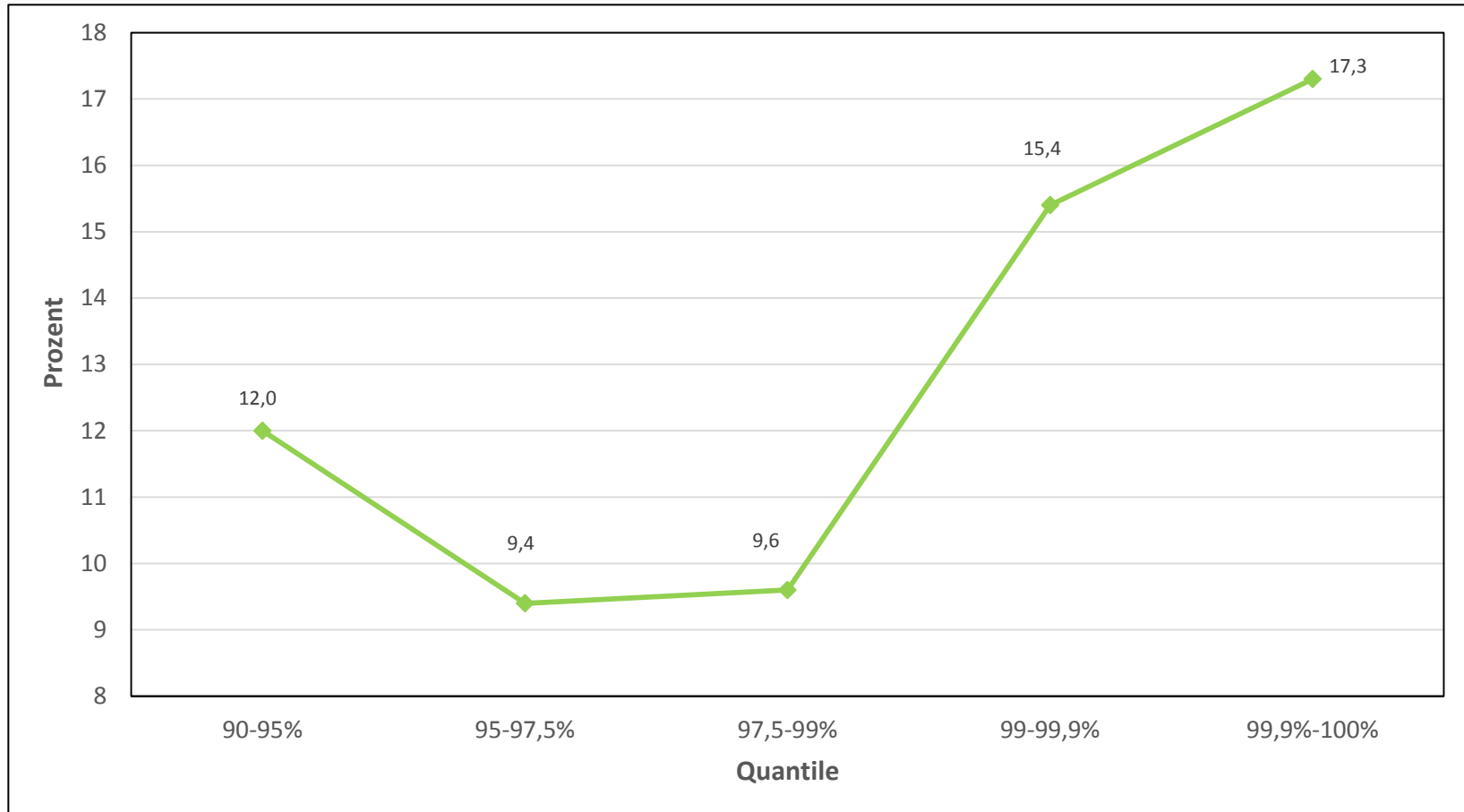




# Die aktuelle Verteilung des Vermögens in Deutschland, Frankreich und Spanien

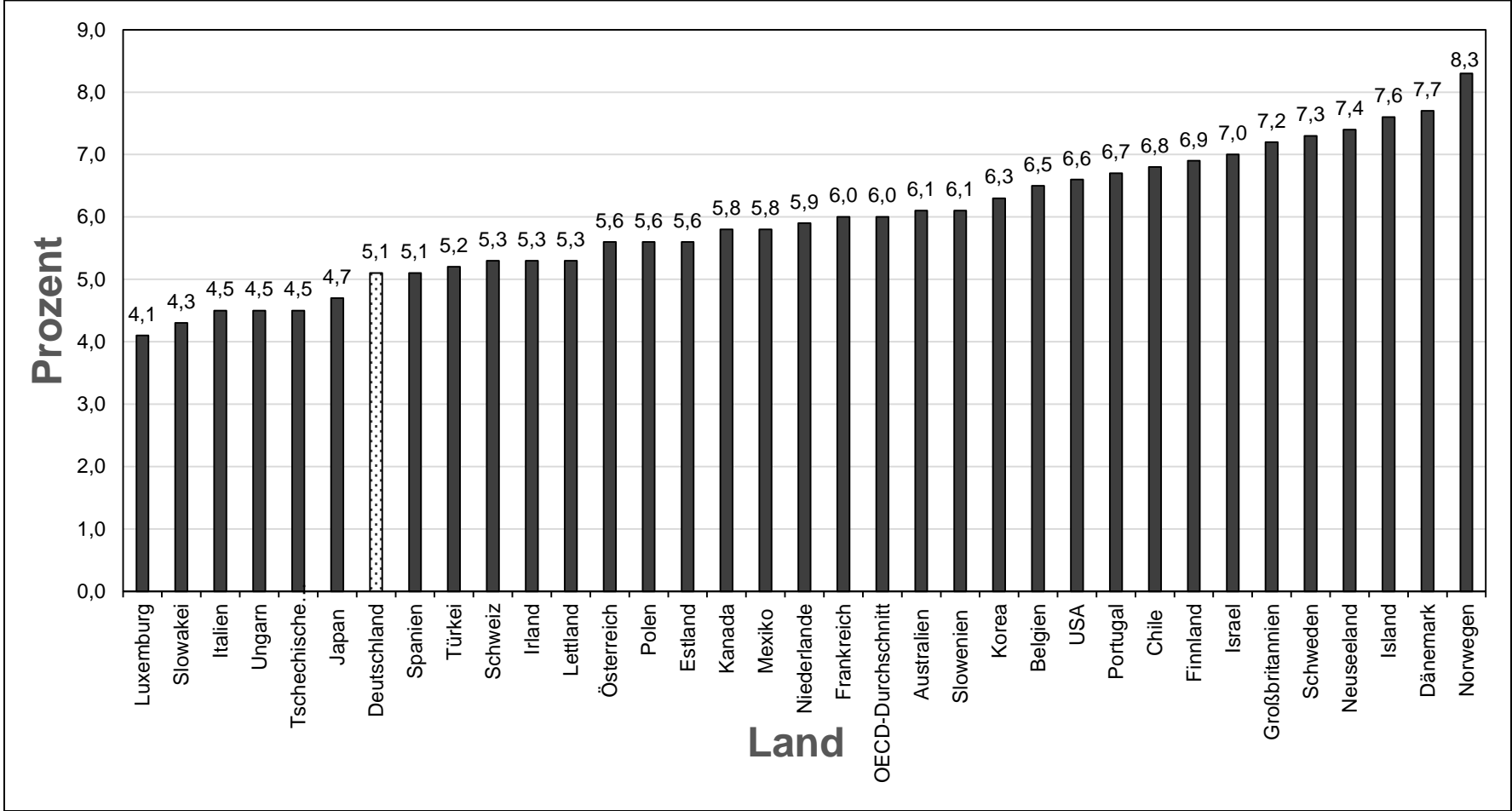


# Die Vermögensverteilung im obersten Dezil in Deutschland





# Bildungsausgaben in % des BIP 2013

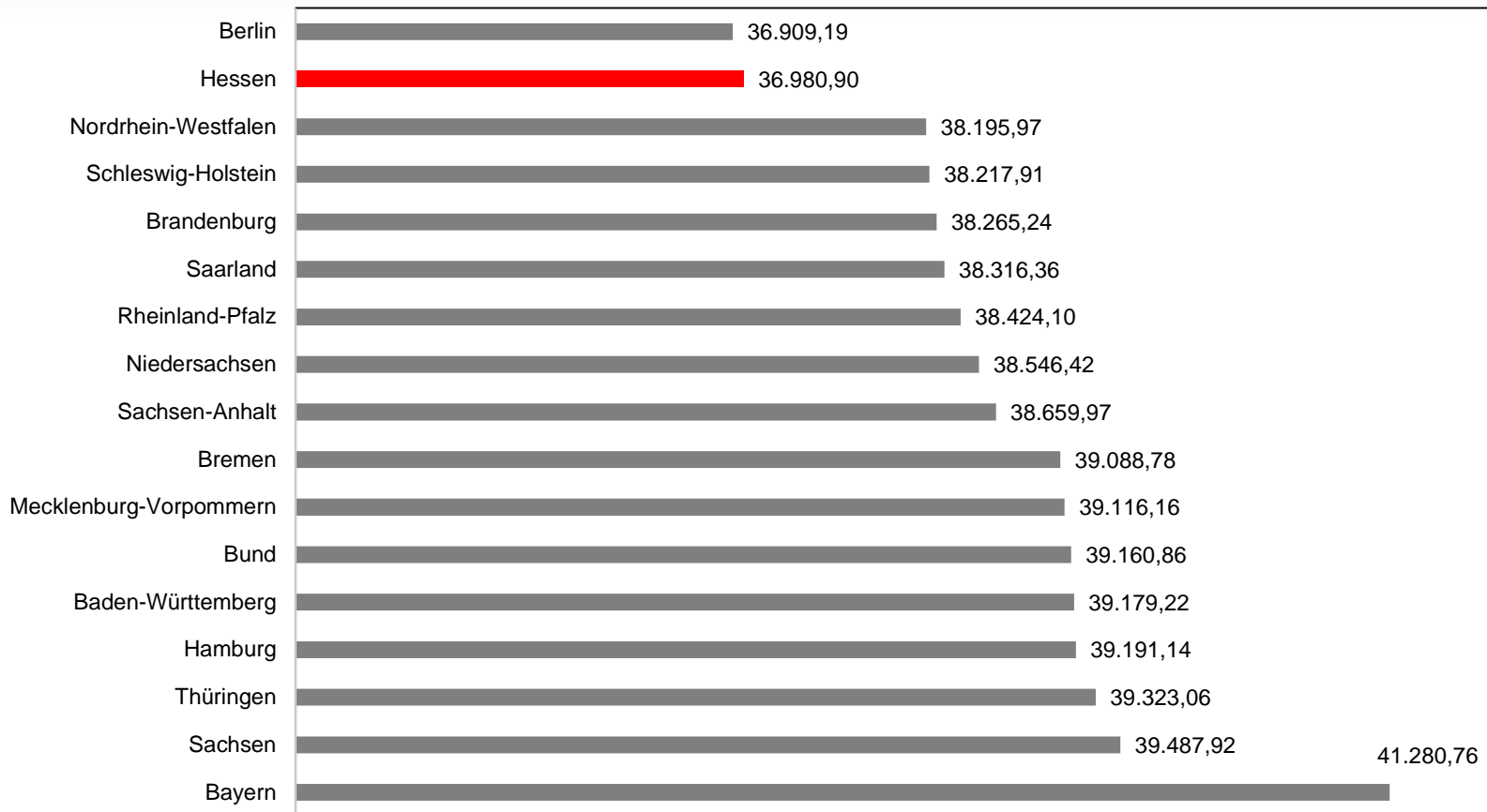


# **Landeshaushalt Hessen und Beamtenbesoldung**

---

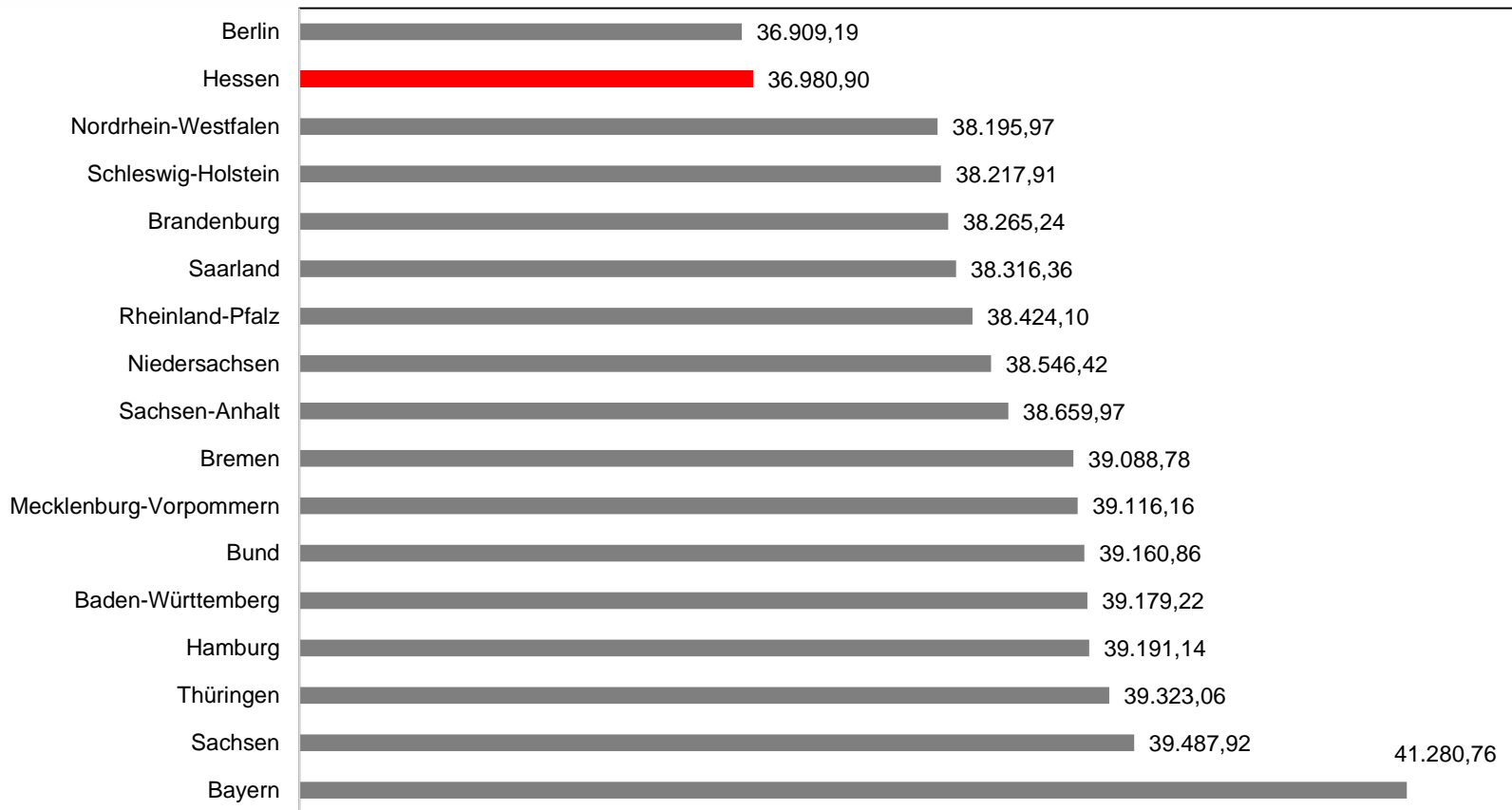
# A7-Jahresbruttobesoldung 2016 bei Annahme einer 40-Std.-Woche in Euro

**DGB**



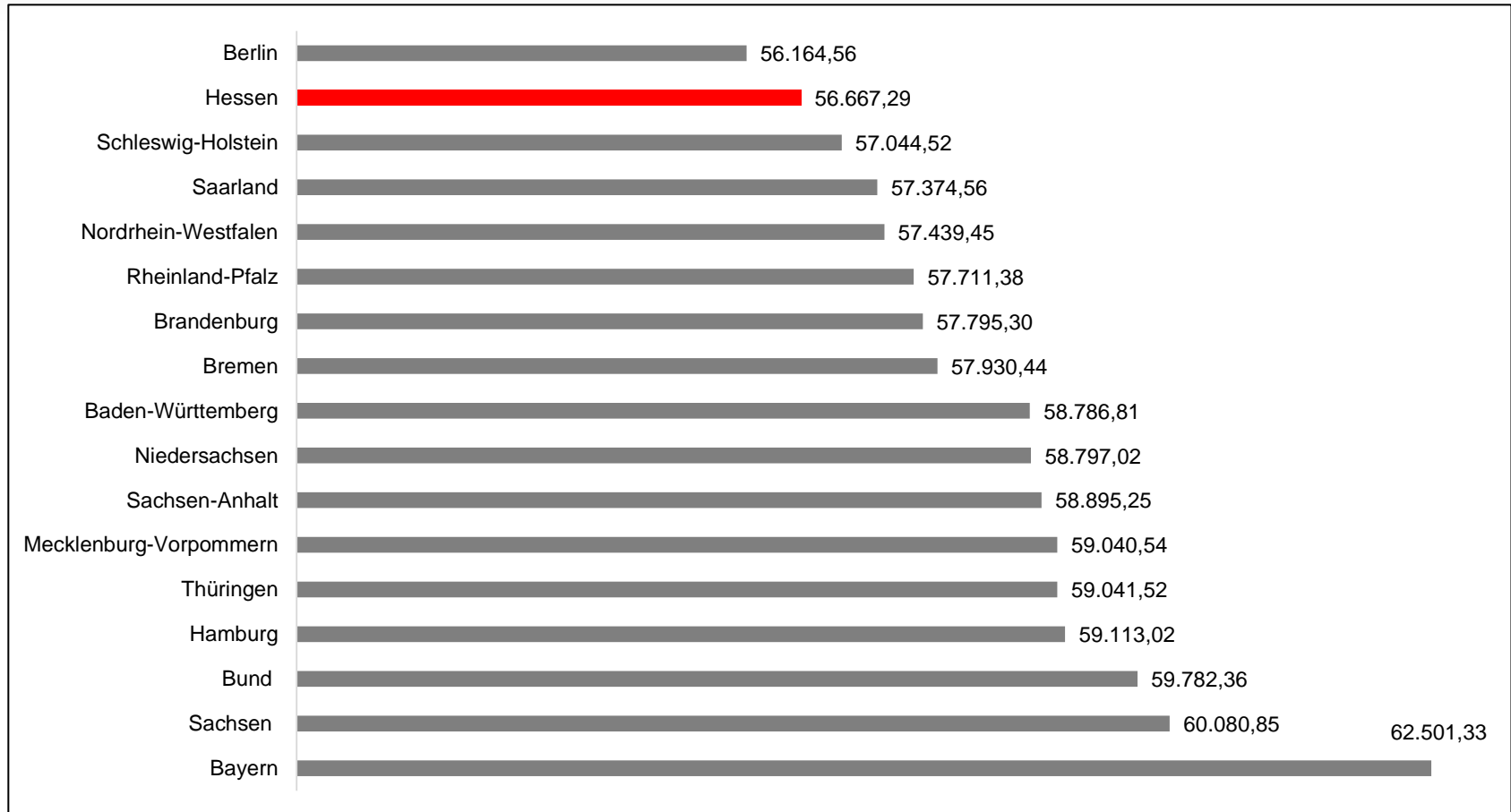
# A9-Jahresbruttobesoldung 2016 bei Annahme einer 40-Std.-Woche in Euro

**DGB**



# A13-Jahresbruttobesoldung 2016 bei Annahme einer 40-Std.-Woche in Euro

**DGB**



# Landeshaushalt

- Begründung für 1%-Erhöhung der Beamtenbesoldung: *Schuldenbremse*.
- Einsparung im Landeshaushalt durch Deckelung der Beamtenbesoldung: 240 Mio. Euro.
- Arbeitskreis Steuerschätzung im November 2016: bundesweites Plus in Höhe von 4,3 Mrd. Euro (2017: 700 Mio. Euro).
- Hessen: 2016 Steuerplus von 1,1 Mrd. Euro, das sind rund 6 % (!) der hessischen Steuereinnahmen, 2017 Plus von 50 Mio. Euro.
- Damit entfällt die Begründung für die Deckelung der Beamtenbesoldung; Forderung: Eins-zu-Eins-



# **DGB-Aktivitäten**

- Verteilungstagung am 24. September 2016
- Verteilungspolitische Veranstaltungen im Vorfeld der Bundestags- 2017 und der Landtagswahl 2018
- „Aufwertungs-Kampagne“ Öffentlicher Dienst: Veranstaltungen (ggf. in Zusammenarbeit mit Stiftungen), Erarbeitung von Broschüren etc., „Zukunftszeitung Öffentlicher Dienst“ (wie sieht ein heruntergewirtschafteter Öffentlicher Dienst in 20 Jahren aus) usw.

# Vielen Dank für die Aufmerksamkeit!

**Kai Eicker-Wolf**

**DGB Hessen-Thüringen**

Abteilung Wirtschafts- und Strukturpolitik  
Wilhelm-Leuschner-Straße 69-77  
60329 Frankfurt

Telefon

(+49) 69-27300553

Mobil (+49) 151-14275261

E-Mail [kai.eicker-wolf@dgb.de](mailto:kai.eicker-wolf@dgb.de)

---